

## Tetherhordó falrendszerek

### A Liapor falak előnyei:

- Jó hő és hangszigetelő
- Nedvességre és fagyra nem érzékeny
- Víztaszító
- Pontosan előregyártható
- Csökken az alapozási költség
- Kicsi az élőmunka igény
- Lerövidül a kivitelezés
- Nincs hulladék

### Amit mi elvégzünk:

- Létrehozuk a gyártmányterveket
- Kiképezzük a nyílásáthidalókat
- Elkészítjük a koszorút
- Beépítjük a védőcsövezést

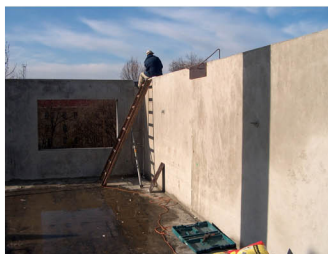
#### LB2 szilárdsági osztályú Liapor 30cm falelem tervezési adatai

Műszaki jellemzők	Jel	Mértékegység	LB2 Liapor 30cm
<b>A fal jellemzői</b>			
Testsűrűség	$\rho_t$	kg/m <sup>3</sup>	800
Tömeg	m	kg/m <sup>2</sup>	240
<b>Tartószerkezeti tulajdonságok</b>			
Nyomószilárdság	$f_c$	N/mm <sup>2</sup>	2,6
<b>Épületfizikai jellemzők</b>			
Hővezetési tényező ( $\lambda$ )	$\lambda$	W/mK	0,173
Hőátbocsátási tényező (k)	k	W/m <sup>2</sup> K	0,4
Páradiffúziós ellenállási szám ( $\mu$ )	$\mu$		3-5
<b>Akusztikai jellemzők</b>			
Léghanggátlási szám	$R_w$	dB	55
<b>Tűzvédelmi jellemzők</b>			
Tűzállósági határérték ( $T_H$ )	$T_H$	óra	4
Éghetőségi csoport			nem éghető
<b>Építőipari műszaki engedély</b>			A-40/2007

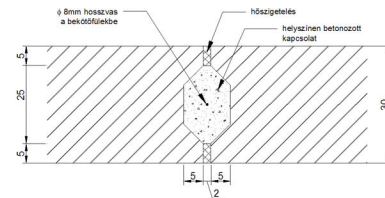
A Liapor fal vízfelvétele  
(középen)



Építési helyszín



Falcsatlakozás



Falsarok kialakítás

